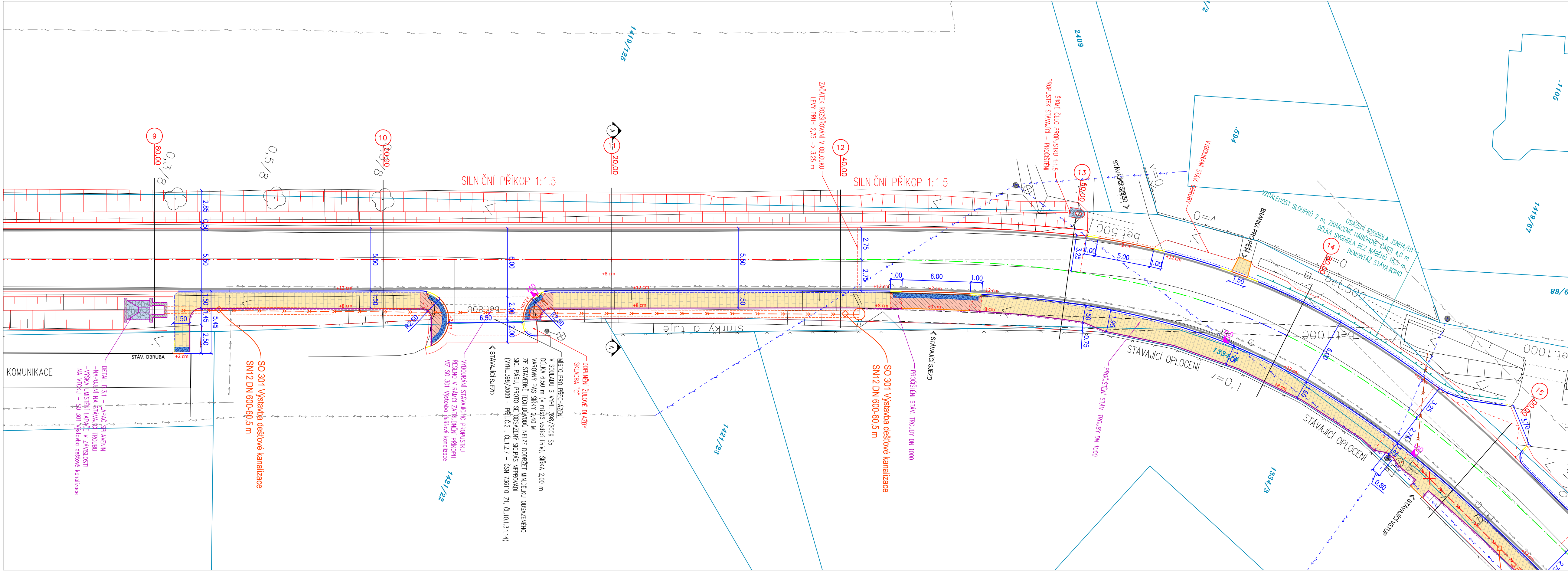
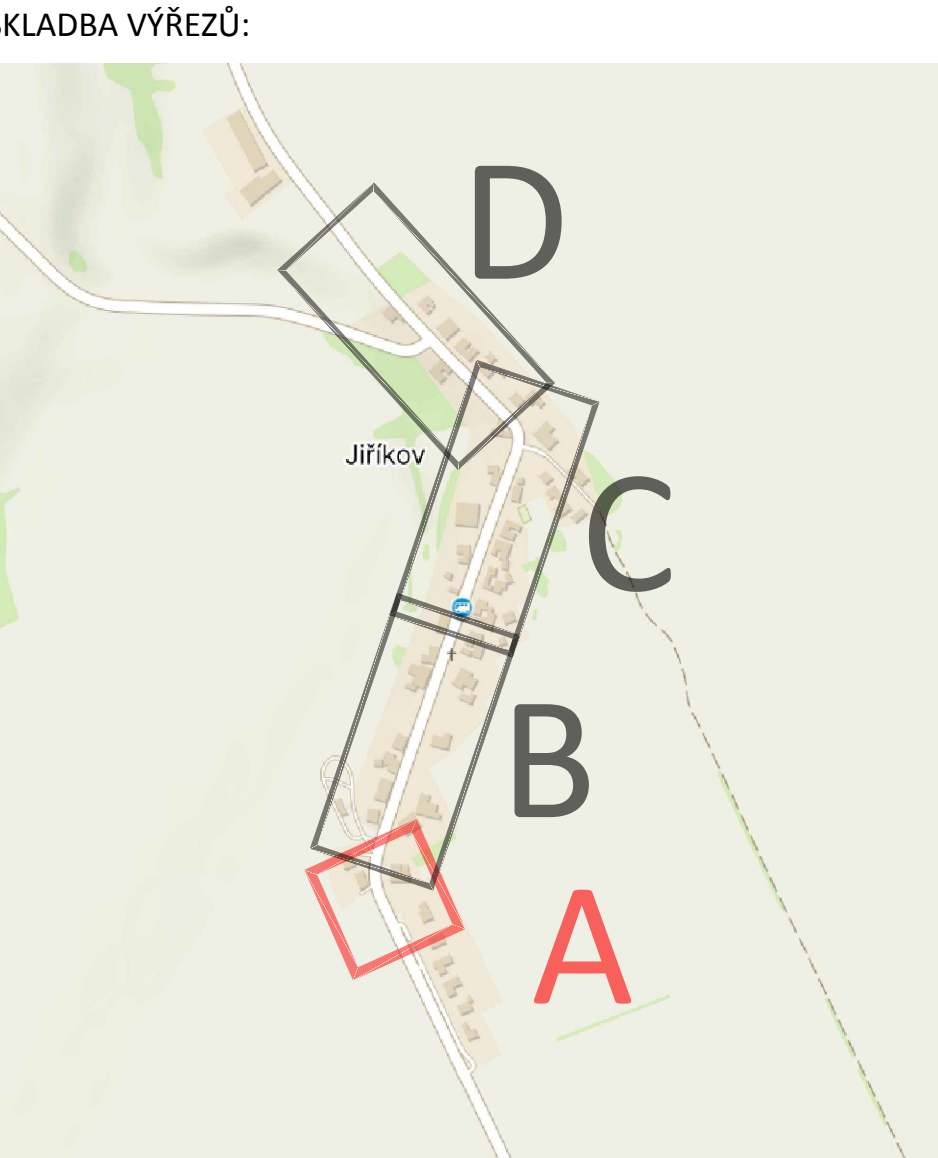


SITUACE A SO 102 - Chodník podél silnice III/3594 1:200



- LEGENDA**
- chodníky SO 102**
- bet. dlažba 200x100x60 mm šedá pochozí skladba
 - bet. dlažba 200x100x80 mm šedá zpevněná skladba
 - bet. dlažba 200x100x60 mm černá nástupiště aut. zastávek
 - bet. dlažba 200x200x80 mm šedá vegetační dlažba
 - dlažba pro nevidomé bet. dlažba hmatná/hladká - kontrastní
- ostatní dlažební plochy**
- žul. dlažba 8/10 výplň spár kamenivem
 - lomový kámen tl. 200 mm do bet. lože
- obruby**
- obruba silniční 150x250x1000 mm podsádka +12 cm
 - obruba silniční 150x150x1000 mm podsádka +5 cm, +2 cm
 - obruba přechodová 250/150 mm
 - obruba chodníková 80x250x1000 mm podsádka +8 cm
 - obruba chodníková 80x250x1000 mm podsádka +0 cm
 - obruba nástupní 400/290/1000
- ostatní**
- ohumusování a osetí tl. 150 mm
 - nezpevněná krajnice frézing tl. 150 mm
 - betonový povrch, vodící pásek
 - výška podsádky obruby
 - vdz bílá barva + plast
 - katastrální hranice
 - napojení na stáv. terén v místě asfaltu prořez+záhlivka



Generální projektant: **PRODIN A.S.**
K VÁPENCE 2745
530 02 PARDUBICE

www.PRODIN.CZ
DIČ: CZ25292161
IČO: 25292161

Zpracovatel dílčí části dokumentace: **Ing. Daniel Gabrle**
Zodp. projektant: **Ing. Daniel Gabrle**
Kontroloval: **Ing. Michal Hornýš**

Kraj: **Pardubický**
Tratový úsek/Obec: **Dolní Újezd, Jiříkov**

Investor: **Obec Dolní Újezd**

Akce: **SILNICE III/3594, CHODNÍK PODÉL III/3594, JIŘÍKOV**

Formát: **5 A4**
Datum: **06/2023**
Účel: **DUSP+PDPS**
Č. zakázky: **3111-22-016**
Změna: **Č. kopie**

Měřítko: **1:200**

Obsah výkresu: **SITUACNÍ VÝKRES A**

Část dokumentace: **D.1.2**
Č. výkresu: **1.1**